

**Jean-Martin  
Charcot**  
**1825-1893**

# Diagnósticos:

**STE**

Síndrômico

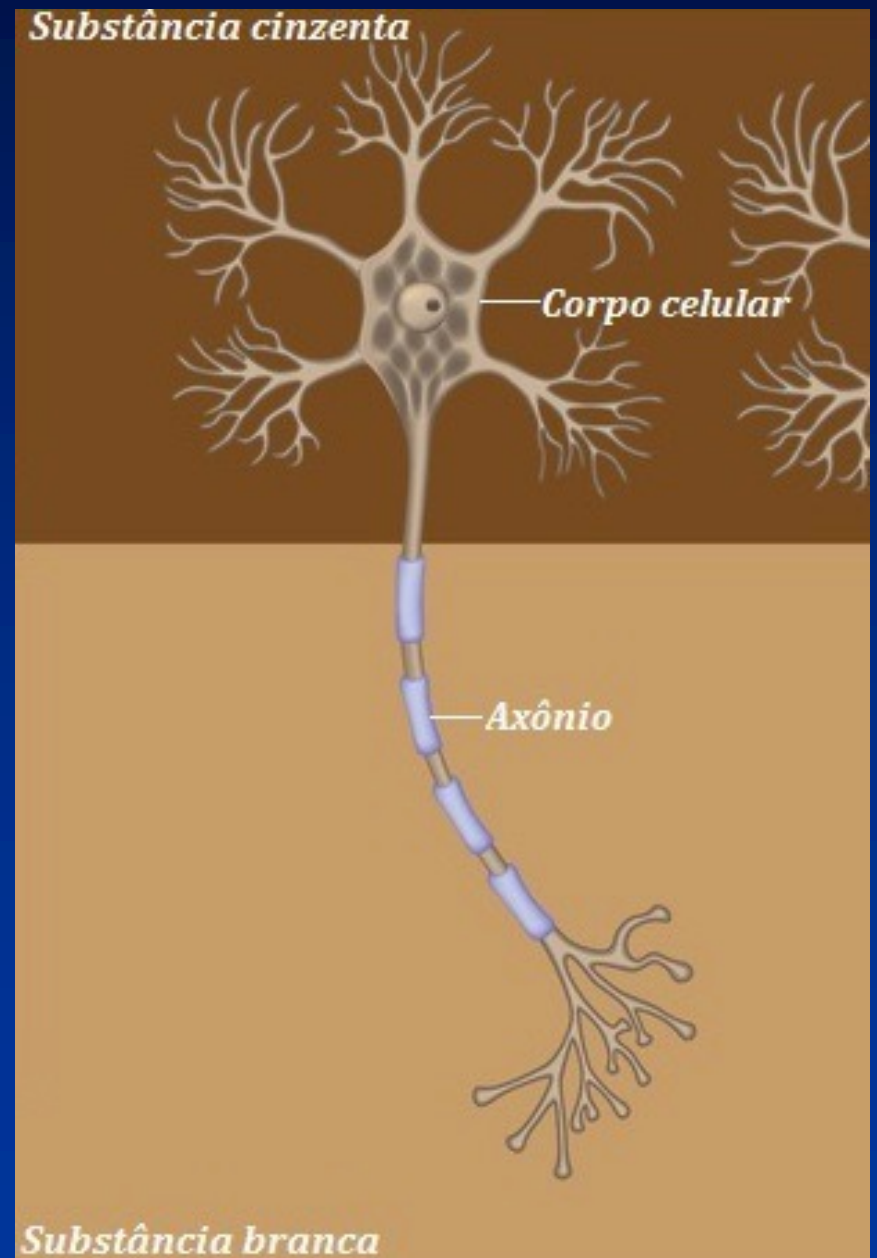
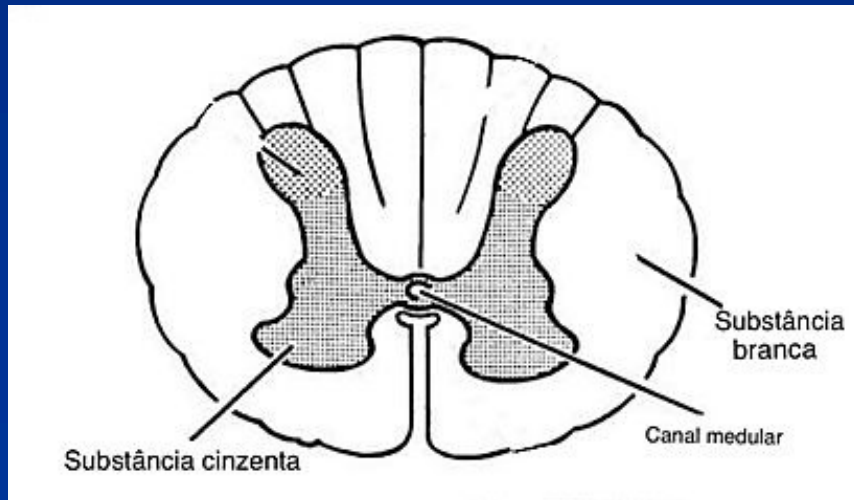
Topográfico

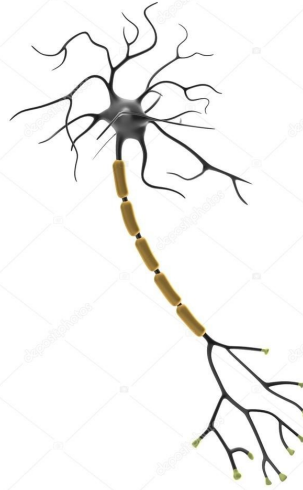
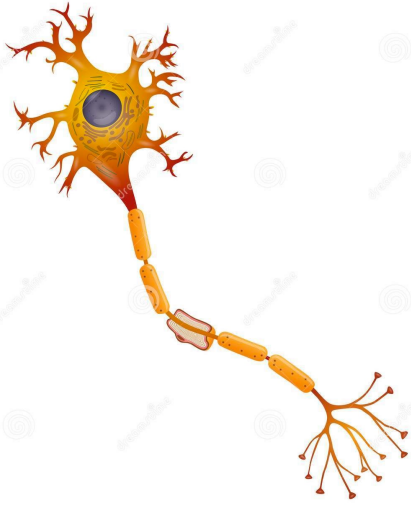
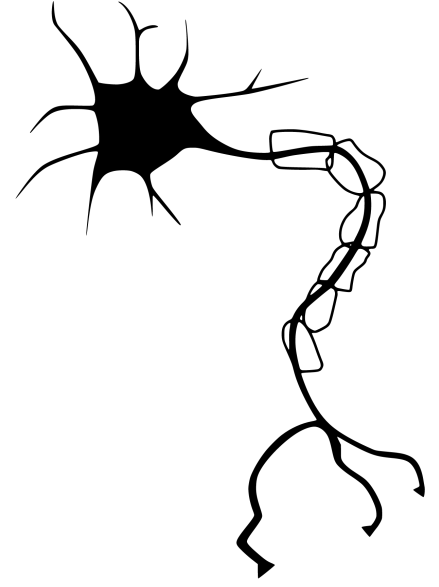
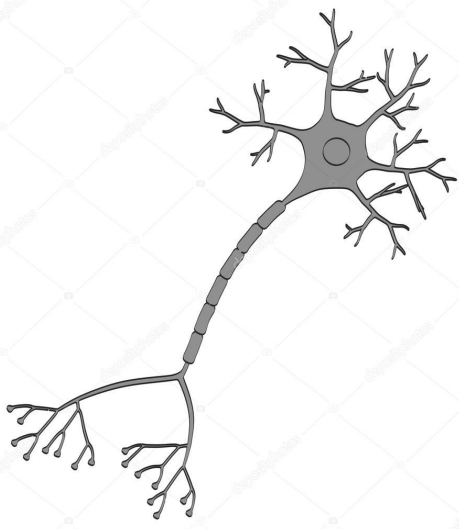
Etiológico



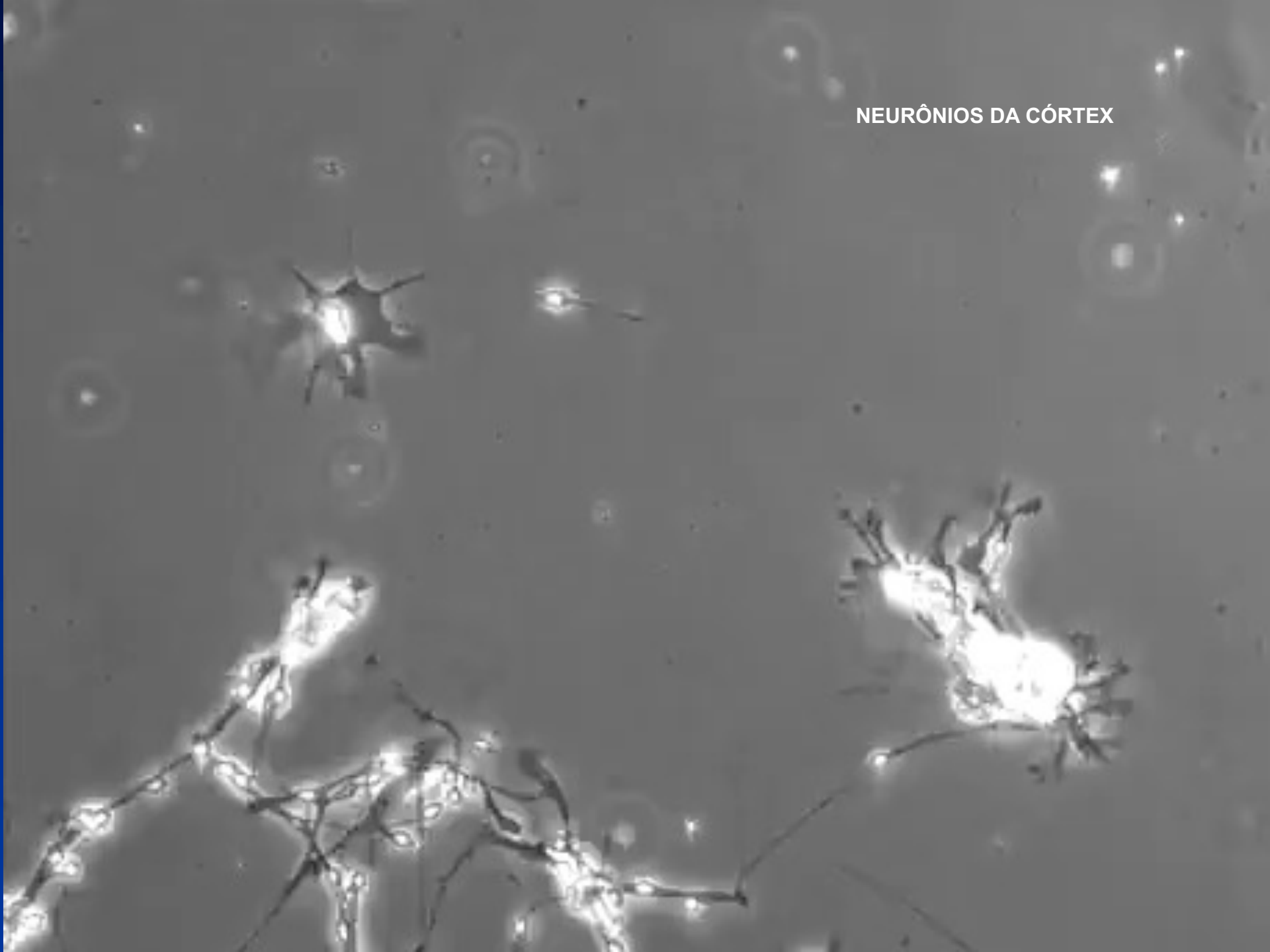








## NEURÔNIOS DA CÓRTEX



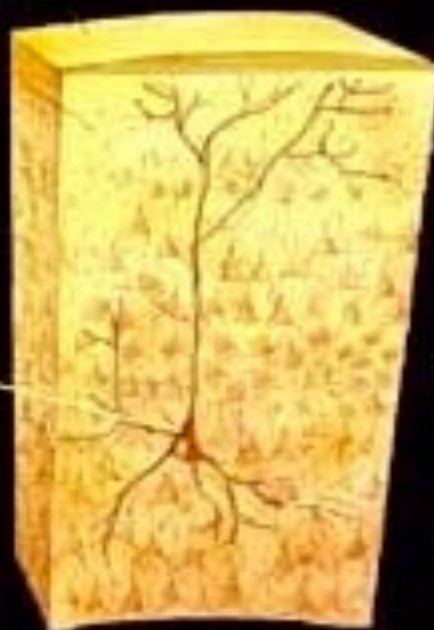


**1.5 Kg**





**Neurônios**



**1.0 Kg**

(CÓRTEX CEREBRAL)

# Diagnósticos:

SINDRÔMICO

TOPOGRÁFICO

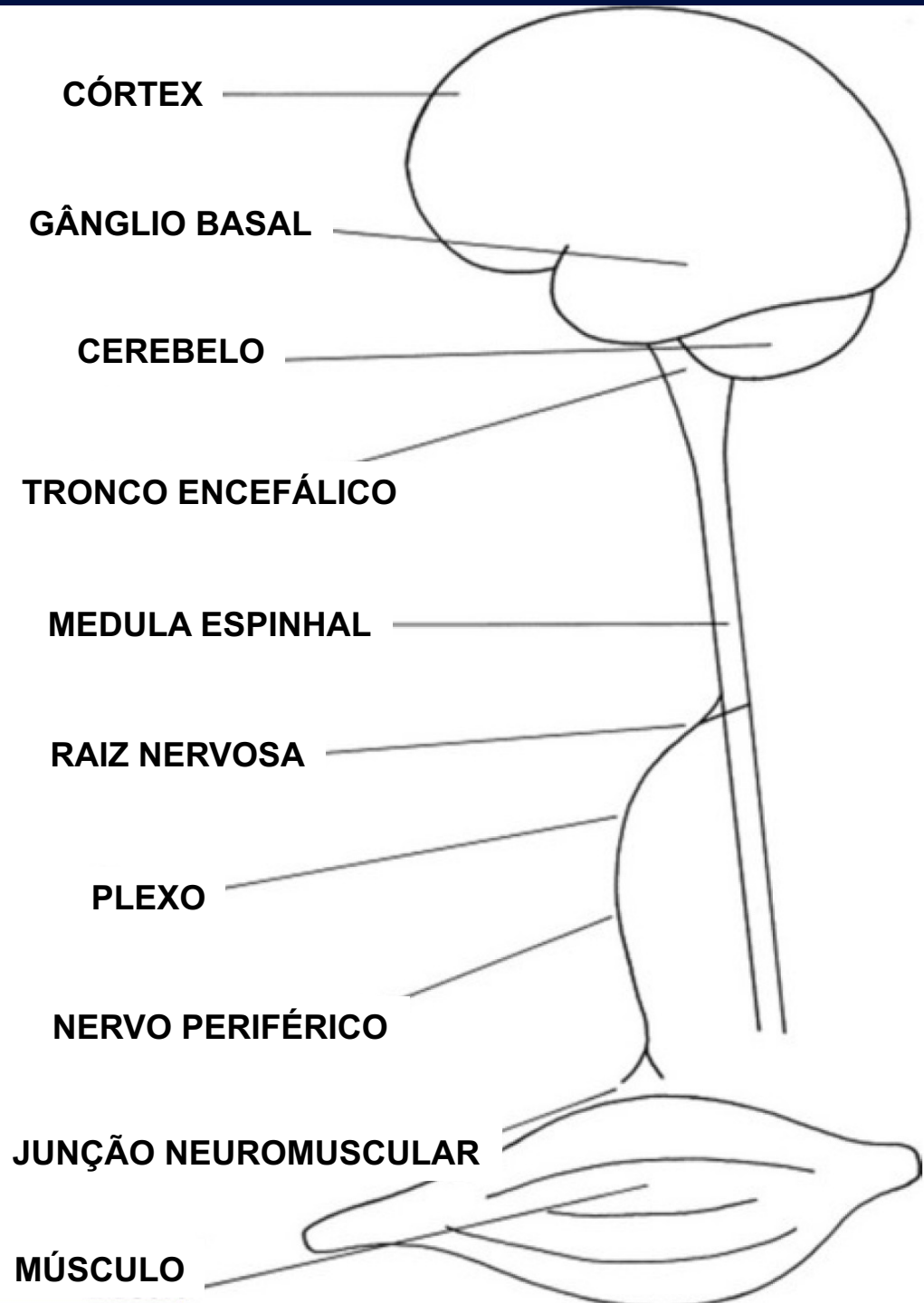


ETIOLÓGICO

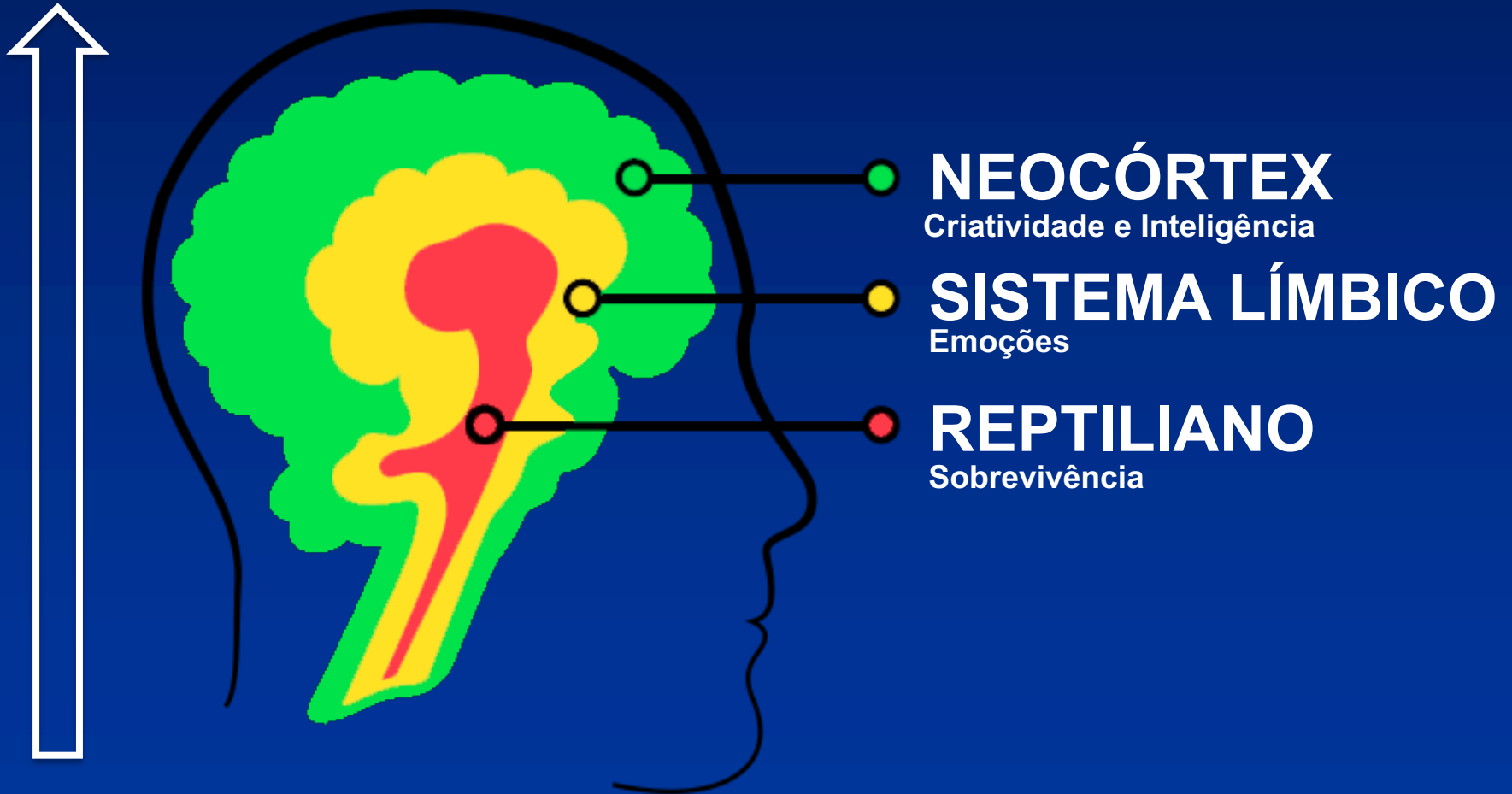
**Exame Neurológico:**

1. Estado Mental
2. Sistema Sensitivo
3. Sistema Motor
4. Nervos Cranianos
5. Reflexos

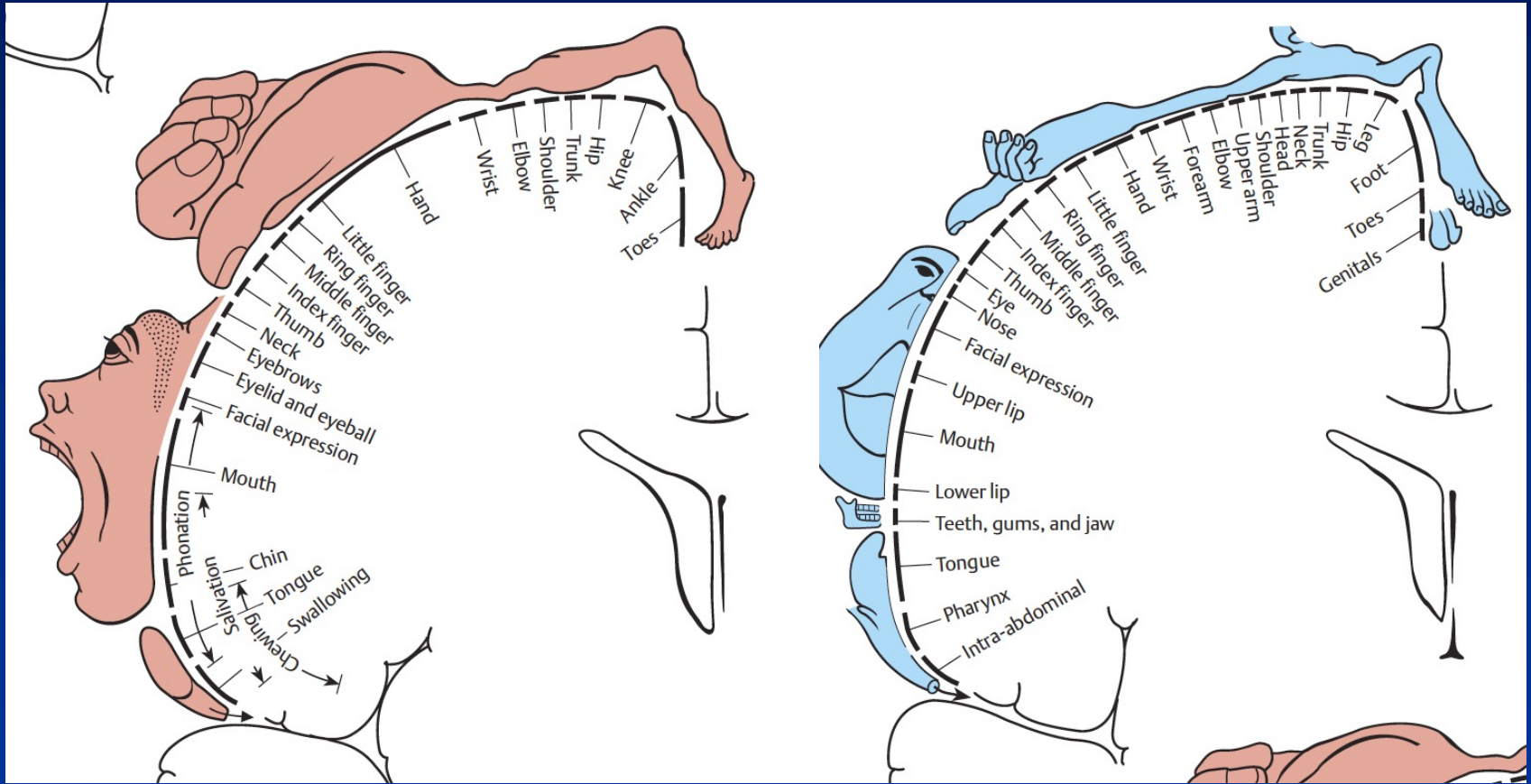
**Onde está  
a lesão?**



130 milhões de anos de evolução







**PARIETAL**

**FRONTAL**

**MOVIMENTO**

**SENSIBILIDADE**

**OCCIPITAL**

**VISÃO**

**PENSAMENTOS**

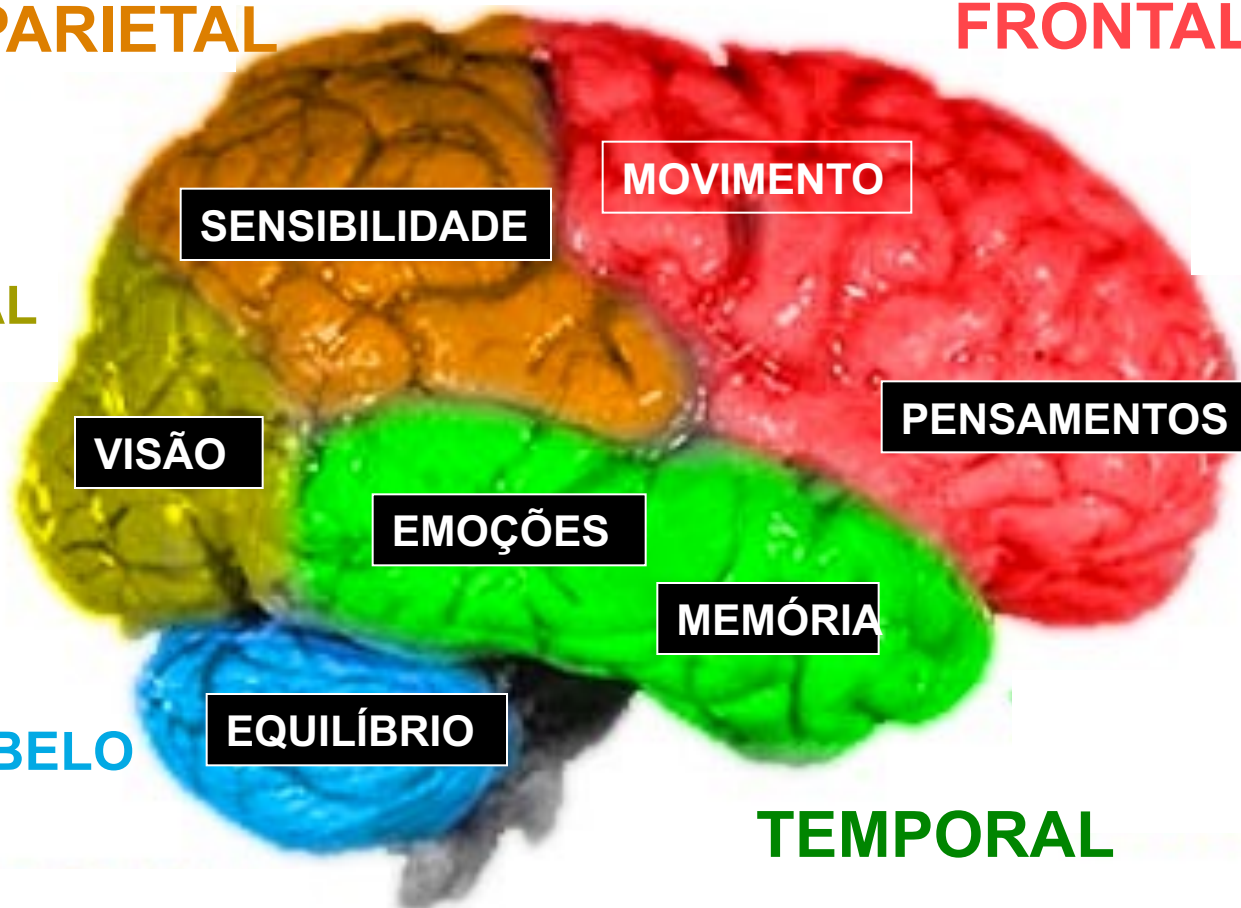
**EMOÇÕES**

**MEMÓRIA**

**CEREBELO**

**EQUILÍBRIO**

**TEMPORAL**

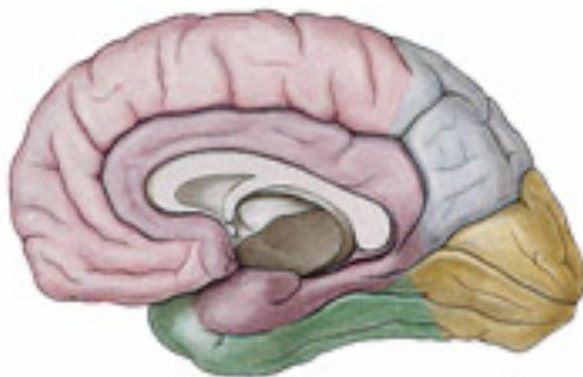




Vista Superior



Vista Inferior



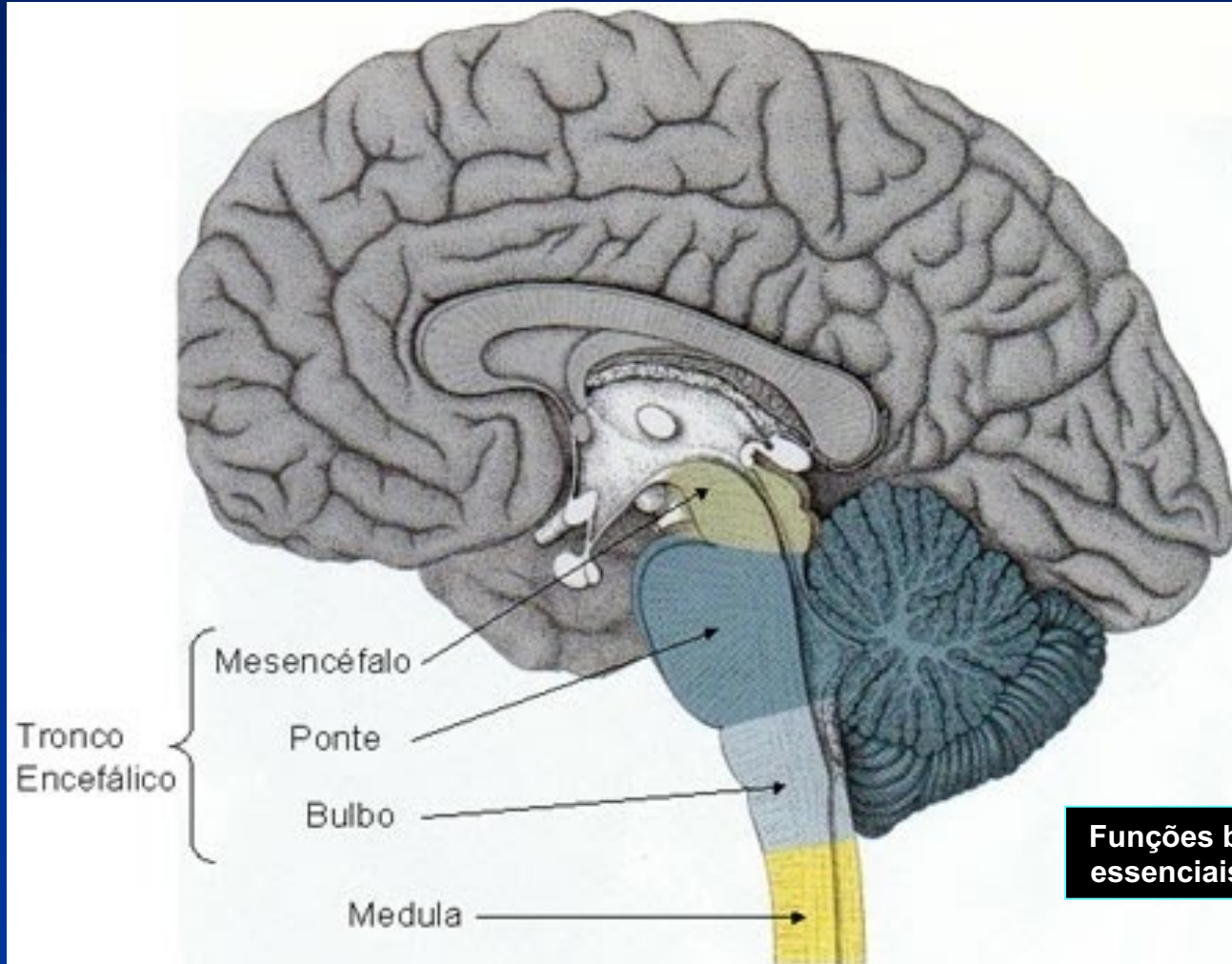
Vista Medial



Vista Lateral

 Lobo Frontal    Lobo Parietal    Lobo Temporal    Lobo Occipital

# TRONCO ENCEFÁLICO



**Funções básicas e essenciais da vida**



# Diagnósticos:

SINDRÔMICO

TOPOGRÁFICO

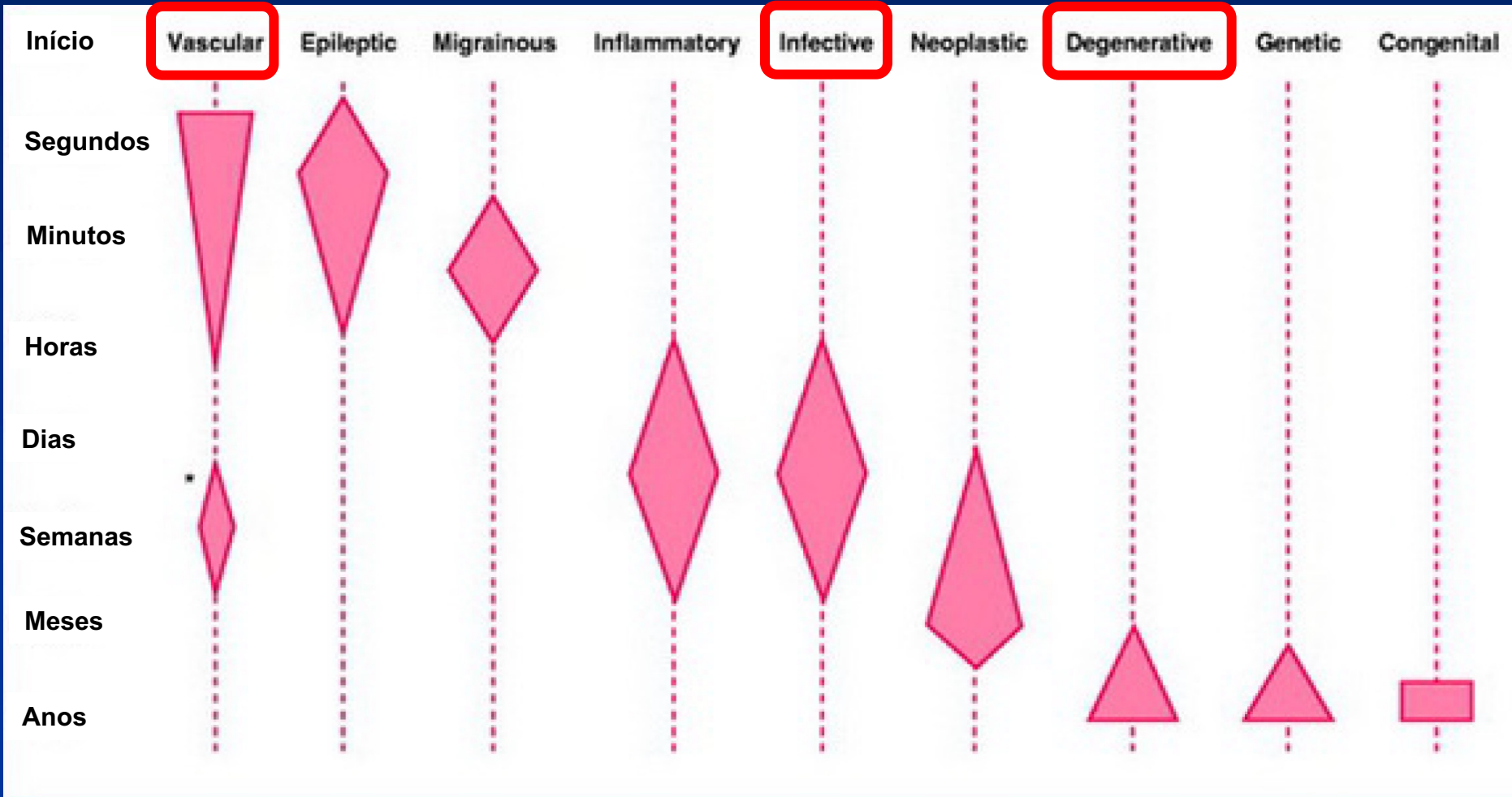
ETIOLÓGICO }  
Agudo ----- AVC  
Subagudo ----- Tumores  
Crônico ----- Degenerativo

# Dicas de anamnese para ajudar no Dx Etiológico



Instalação	Etiologia
Aguda (horas)	Vascular
Subaguda (1-2 sem)	Tumor
Crônica (>1 mês)	Degenerativa

# Forma de instalação e Dx Etiológico



## Sinais e Sintomas neurológicos

Sistemas	NEGATIVOS	POSITIVOS
<b>MOTOR</b>	Paresia, plegia, atrofia, lentidão, ataxia de marcha etc	Espasticidade, rigidez, convulsão, tremor, distonia etc
<b>SENSITIVO</b>	Analgesia, hipoestesia, etc	Dor neuropática, parestesias, etc
<b>COGNITIVO-EMOCIONAL</b>	Apatia, demência, depressão, etc	Agitação, mania, alucinações, etc



## Sinais e Sintomas neurológicos

Sistemas	NEGATIVOS	POSITIVOS
<b>MOTOR</b>	Paresia, plegia, atrofia, lentidão, ataxia de marcha etc	Espasticidade, rigidez, convulsão, tremor, distonia etc
<b>SENSITIVO</b>	Analgesia, hipoestesia, etc	Dor neuropática, parestesias, etc
<b>COGNITIVO-EMOCIONAL</b>	Apatia, demência, depressão, etc	Agitação, mania, alucinações, etc

## Sinais e Sintomas neurológicos

Sistemas	NEGATIVOS	POSITIVOS
<b>MOTOR</b>	Paresia, plegia, atrofia, lentidão, ataxia de marcha etc	Espasticidade, rigidez, convulsão, tremor, distonia etc
<b>SENSITIVO</b>	Analgesia, hipoestesia, etc	Dor neuropática, parestesias, etc
<b>COGNITIVO-EMOCIONAL</b>	Apatia, demência, depressão, etc	Agitação, mania, alucinações, etc

## Sinais e Sintomas neurológicos

Sistemas	NEGATIVOS	POSITIVOS
<b>MOTOR</b>	Paresia, <b>plegia</b> , atrofia, lentidão, ataxia de marcha etc	<b>Espasticidade</b> , rigidez, convulsão, tremor, distonia etc
<b>SENSITIVO</b>	Analgesia, <b>hipoestesia</b> , etc	Dor neuropática, parestesias, etc
<b>COGNITIVO- EMOCIONAL</b>	Apatia, demência, depressão, etc	Agitação, mania, alucinações, etc

## ACIDENTE VASCULAR CEREBRAL

## Sinais e Sintomas neurológicos

Sistemas	NEGATIVOS	POSITIVOS
<b>MOTOR</b>	Paresia, plegia, atrofia, lentidão, ataxia de marcha etc	Espasticidade, rigidez, convulsão, tremor, distonia etc
<b>SENSITIVO</b>	Analgesia, hipoestesia, etc	Dor neuropática, parestesias, etc
<b>COGNITIVO-EMOCIONAL</b>	Apatia, <b>demência</b> , depressão, etc	Agitação, mania, <b>alucinações</b> , etc

# ALZHEIMER



## Sinais e Sintomas neurológicos

Sistemas	NEGATIVOS	POSITIVOS
<b>MOTOR</b>	Paresia, plegia, atrofia, <b>lentidão</b> , ataxia de marcha etc	Espasticidade, <b>rigidez</b> , convulsão, <b>tremor</b> , distonia etc
<b>SENSITIVO</b>	Analgesia, hipoestesia, etc	Dor neuropática, parestesias, etc
<b>COGNITIVO-EMOCIONAL</b>	Apatia, demência, depressão, etc	Agitação, mania, alucinações, etc

## DOENÇA DE PARKINSON

## Sinais e Sintomas neurológicos

Sistemas	NEGATIVOS	POSITIVOS
<b>MOTOR</b>	<b>Paresia</b> , plegia, atrofia, lentidão, <b>ataxia de marcha</b> etc	Espasticidade, rigidez, convulsão, tremor, distonia etc
<b>SENSITIVO</b>	Analgesia, <b>hipoestesia</b> , etc	<b>Dor neuropática</b> , parestesias, etc
<b>COGNITIVO- EMOCIONAL</b>	Apatia, demência, depressão, etc	Agitação, mania, alucinações, etc

## POLINEUROPATIA

## Sinais e Sintomas neurológicos

Sistemas	NEGATIVOS	POSITIVOS
<b>MOTOR</b>	Paresia, <b>plegia</b> , atrofia, lentidão, ataxia de marcha etc	<b>Espasticidade</b> , rigidez, convulsão, tremor, distonia etc
<b>SENSITIVO</b>	<b>Analgesia</b> , hipoestesia, etc	<b>Dor neuropática</b> , parestesias, etc
<b>COGNITIVO- EMOCIONAL</b>	Apatia, demência, depressão, etc	Agitação, mania, alucinações, etc

## MIELOPATIA

## Sinais e Sintomas neurológicos

Sistemas	NEGATIVOS	POSITIVOS
<b>MOTOR</b>	Paresia, plegia, atrofia, lentidão, ataxia de marcha etc	Espasticidade, rigidez, <b>convulsão</b> , tremor, distonia etc
<b>SENSITIVO</b>	Analgesia, hipoestesia, etc	Dor neuropática, parestesias, etc
<b>COGNITIVO-EMOCIONAL</b>	Apatia, demência, depressão, etc	Agitação, mania, alucinações, etc

## EPILEPSIA

# Exame neurológico: por onde começar?

Síndromes/Ex Fís	Estado mental	Sistema Sensitivo	Sistema Motor	Nervos cranianos	Reflexos
<b>SENSITIVA</b> (- ou +)	<b>5</b>	<b>1</b>	<b>3</b>	<b>4</b>	<b>2</b>
<b>MOTORA</b> (- ou +)	<b>4</b>	<b>3</b>	<b>1</b>	<b>5</b>	<b>2</b>
<b>COGNITIVA</b> (- ou +)	<b>1</b>	<b>5</b>	<b>3</b>	<b>4</b>	<b>2</b>
<b>Cefaléia/tronco</b>	<b>5</b>	<b>4</b>	<b>2</b>	<b>1</b>	<b>3</b>

# EXAME FÍSICO GERAL

